



Komfortní rukojeť Rittal

Rukojeť díky sklopení nepotřebuje žádný prostor pro otáčení. Vzhledem k tomu můžete plochu dveří optimálně využít pro vestavnou montáž vybavení.

Materiál:

Zinkový tlakový odlitek

Povrchová úprava:

vrchní nátěr práškovou vypalovací barvou

Německý patent č. 198 01 721

Německý chráněný vzor č. M98 00 539

IR reg. design č. DM/045 065

platný pro BE, CH, ES, FR, IT, NL, HU, LU

Rakouský chráněný vzor výtvarného řešení č. 32290

Český chráněný vzor výtvarného řešení č. 28278

UK chráněný vzor výtvarného řešení č. 2 075 910

Švédský chráněný vzor výtvarného řešení č. 64 750

Jihokorejský chráněný vzor výtvarného řešení č. 241 505

Izraelský chráněný vzor výtvarného řešení 30 123

Slovenský chráněný vzor výtvarného řešení č. 98 500 73

Ruský chráněný vzor výtvarného řešení č. 46307

Jihoafrický chráněný vzor výtvarného řešení č. 98/0865

Finský chráněný vzor výtvarného řešení č. 20461

Čínský chráněný vzor výtvarného řešení č. 983 03439

Australský chráněný vzor výtvarného řešení č. 13887

US chráněný vzor výtvarného řešení č. 428,322

Brazílský chráněný vzor výtvarného řešení č. DI 5801235-4

Japonský chráněný vzor výtvarného řešení č. 1 081 561

Tchai-wanský chráněný vzor výtvarného řešení č. 68683

Evropský patent č. 1 049 842

s platností pro FR, GB, IT

Japonský patent č. 3 485 892

US patent č. 6,418,762



Komfortní rukojeť

pro válcové vložky zámků

Připravena pro montáž válcových vložek zámků a vložek s tlačítkem, viz. strana 881.

Délka: 295 mm.



Komfortní rukojeť

pro visací zámek a válcové vložky zámků

Připravena pro montáž válcových vložek zámků, vložek bezpečnostních a vložek s tlačítkem, a je navíc vybavena příchytka (velikost otvoru 8 mm) pro visací zámek.

Délka: 295 mm.

Provedení	Obj. čís. TS
RAL 7032	8611.010
RAL 7035	8611.020
RAL 8019	8611.250
RAL 9005	8611.350
Matně poniklovaná	8611.330

! Je třeba ještě přibojednat:

Adaptér rukojeti pro montáž na prosklené dveře TS, spodní dveře PC-TS, dveře v provedení IW, viz. strana 869.

Provedení	Obj. čís. TS
RAL 7032	8611.030
RAL 7035	8611.290
RAL 8019	8611.260

! Je třeba ještě přibojednat:

Adaptér rukojeti pro montáž na prosklené dveře TS, spodní dveře PC-TS, dveře v provedení IW, viz. strana 869.



Zámkové vložky

Pro komfortní rukojeti a standardní uzávěr TS (k výměně standardní uzavírací vložky s klíčem „Doppelbart“).



Bezpečnostní vložky a vložky s tlačítkem

Pro montáž do komfortních rukojetí místo válcových zámkových vložek.

Provedení	Obj. čís. TS
7 mm, čtyřhranné	8611.100
8 mm, čtyřhranné	8611.110
6,5 mm, trojhranné	8611.220
7 mm, trojhranné	8611.120
8 mm, trojhranné	8611.130
Šroubovák	8611.140
Daimler	8611.150
Doppelbart, 3 mm	8611.160
Fiat	8611.170

Provedení	Obj. čís. TS
Bezpečnostní vložka Zámek č. 3524 E	8611.180 ¹⁾
Vložka s tlačítkem	8611.190
Vložka s tlačítkem a bezpečnostní vložka, zámek č. 12321; jiné zámky nejsou možné.	8611.200 ¹⁾

¹⁾ se 2 klíči



Komfortní rukojeť

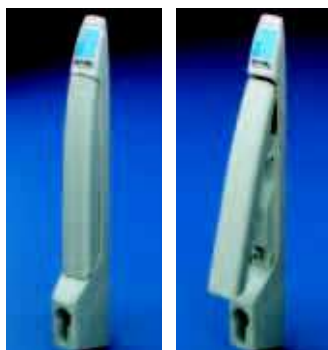
S bezpečnostní vložkou, zámek E1
Pouze pro použití v rámci **VW, Audi, SEAT, ŠkodaAuto.**

Dodává se bez klíčů.
Délka: 295 mm.
Jiné zámky pro VW na vyžádání.

Provedení	Obj. čís. TS
RAL 7032	8611.040
RAL 7035	8611.045

! Je třeba ještě přibojednat:

Adaptér rukojeti pro montáž na prosklené dveře TS, spodní dveře PC-TS, dveře v provedení IW, viz. strana 869.



Komfortní rukojeť

pro profilovou půlválcovou vložku

Připravena pro montáž běžných profilových půlválcových vložek, celková délka 40 resp. 45 mm, podle normy DIN 18 254, bezpečnostních vložek a vložek s tlačítkem, viz. strana 882.
Délka: 302 mm.

Provedení	Obj. čís. TS
RAL 7032	8611.060
RAL 7035	8611.070
RAL 8019	8611.270
RAL 9005	8611.360
Matně poniklovaná	8611.340

! Je třeba ještě přibojednat:

Adaptér rukojeti pro montáž na prosklené dveře TS, spodní dveře PC-TS, dveře v provedení IW, viz. strana 869.



Bezpečnostní vložky a vložky s tlačítkem

K montáži do

- komfortní rukojeti pro profilovou půlválcovou vložku, viz. výše,
- Ergoform S Standard, viz. strana 885,
- Klika se sklopnou rukojetí CM

Provedení	Obj. čís. SZ
Bezpečnostní vložka Zámek č. 3524 E	2467.000¹⁾
Vložka s tlačítkem	2468.000
Bezpečnostní vložka a vložka s tlačítkem, zámek č. 2123; jiné zámky nejsou možné.	2469.000¹⁾

¹⁾ se 2 klíči



Komfortní rukojeť

Připravena pro uzavírací systém ASSA.
Délka: 302 mm.

Provedení	Obj. čís. TS
RAL 7032	8611.050
RAL 7035	8611.280

! Je třeba ještě přibojednat:

Adaptér rukojeti pro montáž na prosklené dveře TS, spodní dveře PC-TS, dveře v provedení IW, viz. strana 869.



Bezpečnostní rukojeť

s číselným kódem

Flexibilní možnost přístupu bez klíčů díky

- individuálnímu třímístnému číselnému kódu nebo
- pomocí funkce Master-Key díky přídavnému použití profilových půlválcových vložek, 40 resp. 45 mm, podle normy DIN 18 254 nezávisle na číselném kódu.

Provedení s	Obj. čís. DK
Komfortní rukojeť pro TS, FR(i)	7200.800
Rukojeť Ergoform S	7200.810



Příslušenství:

Bezpečnostní vložky a vložky s tlačítkem viz. strana 882.



Zámek druhých dveří

pro TS, CL

Pro optimální obsluhu druhých dveří zvenčí, jestliže je rukojeť na vnitřní straně kvůli otočnému rámu nebo 19" vestavbám těžko přístupná. Dodatečná přestavba druhých dveří je, s použitím přiložené vrtací šablony, bezproblémová. Rukojeť na vnitřní straně již není zapotřebí.

Rozsah dodávky:

Včetně materiálu pro upevnění.

Balení	Obj. čís. TS
1 ks	8611.370



Příslušenství:

Sériové vybavení klíčem „Doppelbart“, lze zaměnit za uzavírací vložky 27 mm, provedení A, viz. strana 888,



Otočná rukojeť

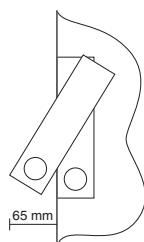
pro dveře z ocelového plechu TS, CL

S bezpečnostní vložkou, zámek č. 3524 E. Nelze použít profilové půlválcové vložky. Délka: 150 mm.

Upozornění:

Při použití pro řadové uspořádání skříní je třeba, aby měly všechny skříně stejné umístění závěsů.

Provedení	Obj. čís. DK
RAL 7035	7829.300



Uzavírací systémy



Zajištění pomocí uzavíracích tyčí podle CNOMO¹⁾

Vhodné pro všechny uzavírací tyče pro dveře TS a prosklené dveře se standardním uzávěrem nebo komfortní rukojetí.

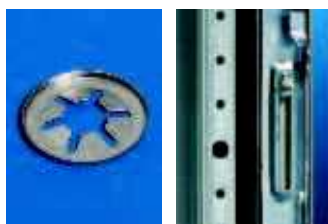
Zajištění zabraňuje pohybu uzavíracích tyčí při otevřených dveřích.
Pro montáž na svorník vedení tyčí.

¹⁾ CNOMO je předpis francouzského automobilového průmyslu. Z bezpečnostních důvodů by nemělo být umožněno uzamykání rukojetí při otevřených dveřích.

Balení	Obj. čís. TS
10 ks	8611.210

! Je třeba ještě přibojednat:

pro CNOMO¹⁾
6,5 mm, trojhranná vložka TS 8611.220,
viz. strana 881.



Pružná podložka

V případě demontáže uzavíracích tyčí TS a CL již nelze pružné podložky znovu použít.

Materiál:

Pružinová ocel, pozinkovaná, chromátovaná

Balení	Obj. čís. TS
100 ks	8800.070



Montážní klíč

pro pružné podložky

Pro snadné přitlačení pružných podložek pomocí zapuštěného kruhového magnetu.

Balení	Obj. čís. TS
1 ks	8800.270



Komfortní rukojeť Mini

pro třídlíné EL

Připravena pro montáž uzavíracích vložek a pro montáž běžných profilových půlválcových vložek, 40 resp. 45 mm, i bezpečnostních vložek a vložek s tlačítkem.

Materiál:

Zinkový tlakový odlitek

Barva:

RAL 7035

Provedení	Obj. čís. DK
Pro uzavírací vložky ¹⁾	7705.110
Pro profilové půlválcové vložky ²⁾	7705.120

+ Příslušenství:

¹⁾ Uzavírací vložky

viz. strana 881.

²⁾ Bezpečnostní vložky a vložky s tlačítkem
viz. strana 882.





Uzavírací systém Ergoform S

Odjištěná rukojeť se vyklopí směrem dopředu a otočí se pro otevření zámku.

Materiál:

Zinkový tlakový odlitek

Povrchová úprava:

vrchní nátěr práškovou vypalovací barvou



Ergoform Standard

Připravena pro montáž profilových půlválcových vložek celkové délky 40 resp. 45 mm (podle normy DIN 18 254), všech uzavíracích vložek 27 mm, provedení A, viz. strana 888.

Provedení	Obj. čís. SZ
RAL 7032 s hnědou rukojetí	2450.000
hnědá	2451.000
matně poniklovaná	2452.000
RAL 7032	2454.000
RAL 7035	2435.000
RAL 7032 ¹⁾ s hnědou rukojetí a přichytkou	2455.000

¹⁾ Průměr otvoru pro visací zámek = 7 mm



Vhodná pro **plastové rozváděčové skříně KS**.

Připravena pro montáž profilových půlválcových vložek celkové délky 40 mm (podle normy DIN 18 254), všech uzavíracích vložek 27 mm, provedení A, i bezpečnostních vložek a vložek s tlačítkem, viz. strana 882.

Provedení	Obj. čís. KS
RAL 7032 s hnědou rukojetí	1490.000



Ergoform Speciál

- S bezpečnostní vložkou, zámek E1.**
Pouze pro použití v oblasti **VW, Audi, SEAT, ŠkodaAuto**.
Dodává se bez klíčů.
Jiné zámky na vyžádání.

E1	Obj. čís. SZ
RAL 7035 s hnědou rukojetí	2456.500



- Připravena pro uzavírací systém ASSA.**

ASSA	Obj. čís. SZ
Kompletně hnědá	2453.000 ¹⁾

¹⁾ vhodná pro plastové rozváděčové skříně KS na vyžádání.

- Vhodná pro všechny rozváděčové skříně ES se zámkem CNOMO, 6,5 mm.**
Trojhranná uzavírací vložka. Zajištění rukojeti je možné pouze u zcela zavřených dveří (**francouzský automobilový průmysl**). Není vhodná pro prosklené dveře.

CNOMO	Obj. čís. SZ
RAL 7035 s hnědou rukojetí	2421.500



Systém rukojeti Ergoform pro visací zámek

pro venkovní CS

S přídatnou přichytkou pro visací zámek.
Průměr otvoru přichytky 9 mm.

Připraven pro použití profilových půlválcových vložek 40 mm (délka: 10/30 mm).

Balení	Obj. čís. CS
1 ks	9785.030

Dveře/uzavírací systémy

Uzavírací systémy



Plastové rukojeti

s bezpečnostní válcovou vložkou.
Zámek č. 3524 E včet. upevňovacího materiálu
a 2 klíčů.

Upozornění:

Univerzální uzavírací systém umožňuje montáž vhodné rukojeti pro téměř každé použití, resp. specifikaci zákazníka. Na příslušné objednávací stránce výrobku lze zjistit odpovídající typ rukojeti pro Vámi zvolenou skříň.



Provedení B

Barva	Obj. čís. SZ
RAL 9011	2576.000
RAL 7030	2439.000



Provedení B, bez bezpečnostní válcové vložky.

Barva	Obj. čís. SZ
RAL 9011	2533.000



Provedení G

Barva	Obj. čís. SZ
RAL 9011	2599.000



Provedení C

Barva	Obj. čís. SZ
RAL 9011	2485.000



Provedení C, bez bezpečnostní válcové vložky.

Barva	Obj. čís. SZ
RAL 9011	2485.100



Provedení E

Barva	Obj. čís. KS
RAL 9011	1484.000

T-kliky

Materiál:

Zinkový tlakový odlitek, pozinkovaný

Rozsah dodávky:

Včet. těsnění a 2 klíčů



Provedení B

Provedení	Obj. čís. SZ
s bezpečnostní válcovou vložkou Zámek č. 3524 E	2575.000
bez bezpečnostní válcové vložky	2572.000



Provedení C

Provedení	Obj. čís. SZ
s bezpečnostní válcovou vložkou Zámek č. 3524 E	2535.000
bez bezpečnostní válcové vložky	2536.000

Obtříkové uzávěry



Pouzdro ze zinkového tlakového odlitku, poniklované

	Obj. čís. SZ
s vložkou s klíčem „Doppelbart“ ¹⁾	2520.000
s bezpečnostní válcovou vložkou Zámek č. 3524 E	2530.000

¹⁾ lze zaměnit s uzavíracími vložkami
Provedení C viz. strana 888.



Pouzdro z polyamidu zesíleného skelnými vlákny, též jako náhradní uzávěr pro kompaktní rozváděčové skříně AE.

	Obj. čís. SZ
s vložkou s klíčem „Doppelbart“ ¹⁾	2420.000
s bezpečnostní válcovou vložkou, zámek č. 3524 E	2430.000

¹⁾ lze zaměnit s bezpečnostními válcovými vložkami, provedení B, viz. strana 889 a uzavírací vložky 27 mm, provedení A, viz. strana 888.



Pouzdro z polyamidu zesíleného skelnými vlákny, též jako náhradní uzávěr pro kompaktní rozváděčové skříně AE.

Se zámkem č. E1.
Pouze pro použití v oblasti **VW, SEAT, Audi, ŠkodaAuto**.
Dodává se bez klíčů.
Jiné zámkové na vyžádání.

Barva	Obj. čís. SZ
RAL 7032	2540.000
RAL 7035	2540.500



Kompletně z ušlechtilé oceli 1.4301.
Pro kompaktní rozváděčové skříně AE, ušlechtilá ocel (s obtříkovým uzávěrem).

	Obj. čís. SZ
s vložkou s klíčem „Doppelbart“	2304.000

Provedení v ušlechtilé oceli 1.4404 (AISI 316L) na vyžádání.

Uzavírací vložky

Upozornění:

Univerzální uzavírací systém umožňuje montáž vhodného zámku pro téměř každé použití, resp. přání zákazníka. Co může být namontováno do které konstrukční skupiny lze zjistit na příslušné objednávací stránce výrobku.



Provedení A

Materiál:

Zinkový tlakový odlitek

délka 27 mm	Obj. čís. SZ
7 mm, čtyřhranné	2460.000
8 mm, čtyřhranné	2461.000
7 mm, trojhranné	2462.000
8 mm, trojhranné	2463.000
Šroubovák	2464.000
Vložka Daimler	2465.000
Doppelbart, 3 mm	2466.000
Fiat	2307.000
6,5 mm, trojhranné (CNOMO)	2460.650



Provedení C

Materiál:

Zinkový tlakový odlitek

délka 41 mm	Obj. čís. SZ
7 mm, trojhranné	2527.000
8 mm, trojhranné	2528.000
7 mm, čtyřhranné	2523.000
8 mm, čtyřhranné	2526.000
Vložka Daimler	2522.000
Doppelbart, 3 mm	2483.000



Provedení D

Materiál:

Zinkový tlakový odlitek

délka 47 mm	Obj. čís. SZ
7 mm, trojhranné	2555.000
8 mm, trojhranné	2556.000
7 mm, čtyřhranné	2557.000
8 mm, čtyřhranné	2558.000
Vložka Daimler	2554.000
Doppelbart, 3 mm	2484.000



Provedení E

Materiál:

Plast

	Obj. čís. KS
7 mm, trojhranné	1485.000
8 mm, trojhranné	1486.000
7 mm, čtyřhranné	1487.000
8 mm, čtyřhranné	1488.000
Šroubovák	1489.000
Doppelbart	1492.000

Bezpečnostní válcové vložky

Materiál:

Zinkový tlakový odlitek



Provedení B

Zámek č. 3524 E se 2 klíči.

Balení	Obj. čís. SZ
1 ks	2571.000



Provedení C

Zámek č. 3524 E se 2 klíči.

Balení	Obj. čís. SZ
1 ks	2525.000



Zámek s profilovou půlválcovou vložkou

pro kompaktní rozváděče AE

K dodatečnému namontování na všechny jednodveřové skříně s obrtlíkovým uzávěrem. Krycí deska se zajišťuje pomocí profilové půlválcové vložky s celkovou délkou 40 resp. 45 mm (podle DIN 18 254). Přídavný kryt chrání vložku před znečištěním. Zámek nesnižuje stupeň krytí rozváděčové skříně.

Dodává se bez profilových půlválcových vložek.

Materiál:

Zinkový tlakový odlitek

Provedení	Obj. čís. SZ
RAL 7035	2534.100
RAL 7032	2534.000
poniklováno (matně)	2534.500

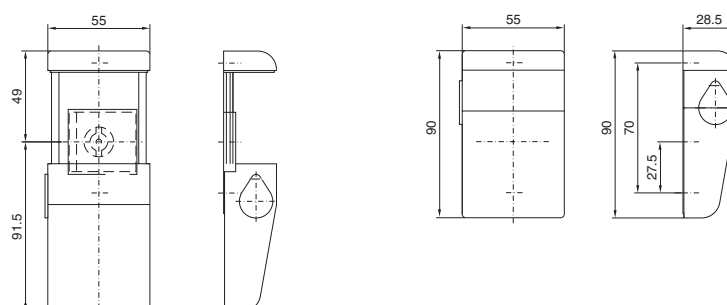
Německý patent č. 195 12 280

Evropský patent č. 0778 913

s platností pro GB, FR, IT

US patent č. 5,916,282

Japonský patent č. 3.088.465



Dveře/uzavírací systémy

Uzavírací systémy



Kryt zámku

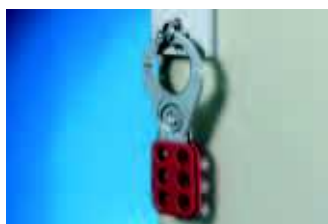
pro visací zámky resp. vícenásobná zajištění

Pro dodatečné namontování na všechny kompaktní rozváděčové skříně AE z ocelového plechu a s obrtílkovým uzávěrem.

Materiál:

Zinkový tlakový odlitek, poniklovaný, chromátovaný

Balení	Obj. čís. SZ
1 ks	2493.000



Vícenásobné zajištění

pro 6 visacích zámků

Ideální řešení, má-li mít více osob při servisním zásahu na zařízení individuální oprávnění k přístupu.

Materiál:

Ocelový plech, pozinkovaný

Balení	Obj. čís. SZ
2 ks	2493.500



Kryt zámku

s možností zaplombování

Lze jej použít pro všechny typy skříní se specifickými zámky firmy Rittal, jako jsou např. AE, EB a AP.

Materiál:

Polyamid

Barva	Balení	Obj. čís. SZ
RAL 7035	2 ks	2476.000

Německý chráněný vzor č. M 92 07 062



Bezpečnostní blokování

Pro ochranu obsluhy před úrazem elektrickým proudem.

Funkce:

- Zablokování dveří proti otevření při zapnutém hlavním spínači.
- Připojení na síť (pod napětí) jenom při zavřených dveřích.
- Hlídkání blokovacího magnetu přídavným spínacím kontaktem.

Rozsah dodávky:

Zámek, relé, přídržný úhelník, upevňovací materiál.

Napájecí napětí pro blokovací magnet	Obj. čís. SZ
230 V AC, 11 VA	2416.000
24 V DC, 8 W	2418.000
120 V AC, 8 VA	2419.000



Je třeba ještě přibojednat:

U skříní s dvojdielnými dveřmi pro překrývající dveře - dveřní polohový spínač Rittal (hlášení „Dveře rozváděčové skříně zavřeny“) PS 4127.000 viz. strana 956.





Klíč pro rozváděčové skříně

Pro uzavírání vložky (ke každé skříni je přiložen jeden klíč „Doppelbart“).

Provedení	Obj. čís. SZ
Doppelbart č. 5	2531.000
Bezpečnostní zámek č. 3524 E	2532.000
7 mm, trojhranný	2545.000
8 mm, trojhranný	2546.000
7 mm, čtyřhranný	2547.000
8 mm, čtyřhranný	2548.000
pro Daimler	2521.000
pro Fiat	2308.000



Univerzální klíč pro rozváděčové skříně

Doppelbart, 8 mm, čtyřhranný, 8 mm trojhranný (též pro vložky 7 mm), s integrovaným šroubovákem.

Balení	Obj. čís. SZ
1 ks	2549.000



Náhradní klíč

pro QuickBox/FR(i)
Náhradní klíč pro standardní zámek 12321.

Balení	Obj. čís. QB
2 ks	7526.050



Rychlouzávěr

pro QuickBox

Rychlouzávěr nabízí možnost optimální manipulace při použití v nepřístupných oblastech. Pomocí rychlouzávěru přišroubovaného vpředu na montážní úhelník lze provést zajištění. Rychlouzávěr umožňuje uzavírání QuickBoxu i při bočně otevřených uzávěrech a bezproblémové nasazení a sejmutí krytu.

Balení	Obj. čís. QB
2 ks	7502.220

Materiál:

Ocelový plech, s nátěrem

Barva:

RAL 7035

Rozsah dodávky:

2 montážní úhelníky, včetně upevňovacího materiálu a rychlouzávěrů



Zámek „15“

Pro dodatečnou montáž do všech malých rozváděčů FM/rozdávěčů pro optické kabely (ZEISS IKON „15“).
Pro křížový klíč.

Barva:

RAL 7035

Klíče „15“

Křížové klíče pro bezpečnostní zámek (ZEISS IKON „15“).
Pro jeden malý rozváděč jsou zapotřebí dva klíče.

Uzávěr	Balení	Obj. čís. DK
„15“	2 ks	7059.035

Dodací lhůta cca 3 týdny.

Klíč	Balení	Obj. čís. DK
„15“	1 ks	7059.100

Dodací lhůta cca 3 týdny.