

# Paměťové relé MR-41, MR-42



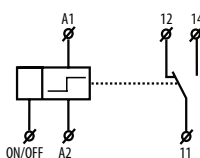
- paměťové (impulsní) spínače ovládané tlačítky pro spínání osvětlení z více míst jsou praktickou náhradou za střídací (č.6) a křížové (č.7) přepínače
- díky ovládání tlačítky (neomezený počet, paralelně pospojovanými po 2 drátech), se instalace stává přehlednější a pro montáž rychlejší
- relé MR-41/42 si pamatují svůj stav i po obnovení výpadku napájení tak, že relé je vždy při výpadku vypnuto, ale po obnovení napájení se automaticky vrátí do stavu před výpadkem
- **MR-41**
  - výstupní kontakt: 1x přepínací 16 A
- **MR-42**
  - možnost volby - 2x paralelní kontakt nebo druhé relé krokovací
  - volba funkce se realizuje externí propojkou (propojením B1 - B2)
  - výstupní kontakt: 2x přepínací 16 A
- napájecí napětí: AC 230 V nebo AC/DC 12 - 240 V
- v provedení 1-MODUL, upevnění na DIN lištu, ovládání tlačítky

## Technické parametry

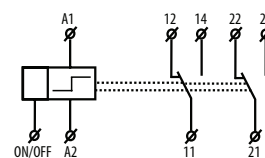
	MR-41	MR-42
Počet funkcí:	1	2
Napájecí svorky:	A1 - A2	
Napájecí napětí:	AC/DC 12 - 240 V (AC 50 - 60 Hz)	
Příkon:	AC 0.17 - 3 VA / DC 0.1 - 1.2 W	AC 0.17 - 12 VA / DC 0.11 - 1.9 W
Napájecí napětí:	AC 230 V / 50 - 60 Hz	
Příkon (zdánlivý/ztrátový) :	AC max. 12 VA / 1.2 W	AC max. 12 VA / 1.9 W
Tolerance napájecího napětí:	-15 %; +10 %	
Indikace napájení:	zelená LED	
<b>Výstup</b>		
Počet kontaktů:	1x přepínací (AgSnO <sub>2</sub> )	2x přepínací (AgSnO <sub>2</sub> )
Jmenovitý proud:	16 A / AC1	16 A / AC1
Spínaný výkon:	4000 VA / AC1, 384 W / DC	4000 VA / AC1, 384 W / DC
Špičkový proud:	30 A / <3 s	30 A / <3 s
Spínané napětí:	250 V AC1 / 24 V DC	
Min. spínaný výkon DC:	500 mW	500 mW
Indikace výstupu:	červená LED	červená LED
Mechanická životnost:	3x10 <sup>7</sup>	
Elektrická životnost (AC1):	0.7x10 <sup>5</sup>	
<b>Ovládání</b>		
Příkon ovládacího vstupu:	AC 0.025 - 0.2 VA / DC 0.1 - 0.7 W (UNI), AC 0.53 VA (AC 230 V)	
Připojení zátěže mezi A2-ON/OFF:	Ano (UNI, AC 230 V)	
Připojení doutnavek:	Ne (UNI), Ano - max. počet 4ks po 1 mA (AC 230 V)	
Ovládací svorky:	A1 - ON/OFF	
Délka ovládacího impulsu:	min. 25 ms / max. neomezená	
<b>Další údaje</b>		
Pracovní teplota:	-20.. +55 °C	
Skladovací teplota:	-30.. +70 °C	
Elektrická pevnost:	4 kV (napájení - výstup)	
Pracovní poloha:	libovolná	
Upevnění:	DIN lišta EN 60715	
Krytí:	IP 40 z čelního panelu	
Kategorie přepětí:	III.	
Stupeň znečištění:	2	
Průřez přípojovacích vodičů (mm <sup>2</sup> ):	max.1x 2.5, max.2x1.5/ s dutinkou max. 1x2.5	
Rozměr:	90 x 17.6 x 64 mm, detailní rozměry viz. str. 90-92	
Hmotnost:	(UNI) - 62 g, (230) - 60 g	(UNI) - 89 g, (230) - 85 g
Související normy:	ČSN EN 60669-2-2, ČSN EN 61010-1	

## Symbol

MR-41

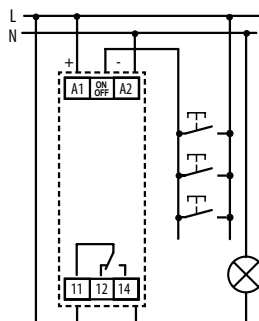


MR-42

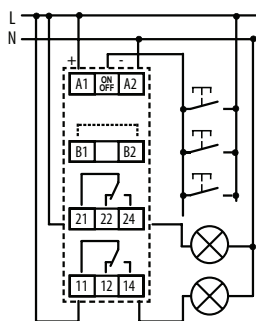


## Zapojení

MR-41

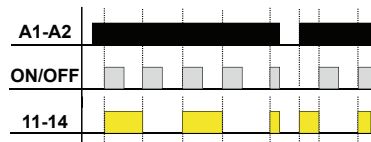


MR-42



## Funkce

MR-41



MR-42

