

Soumrakový spínač SOU-2 se spínacími hodinami

2M



- slouží pro ovládání osvětlení na základě úrovně intenzity okolního světla a reálného času (kombinace SOU-1 a spínacích hodin SHT-1 v jednom)
- výhodou reálného času je blokování funkce soumrakové spínače v době, kdy se jeví sepnuté osvětlení jako neekonomické (noční hodiny, víkend apod.)
- nastavitelná úroveň intenzity osvětlení 1-50000 lx
- funkce náhodného spínání osvětlení umožňuje simulovat přítomnost v době nepřítomnosti spínání: dle programu (AUTO) / trvale ručně / náhodně (KOSTKA)
- externí čidlo s krytím IP56 s uzpůsobením pro montáž na zeď / do panelu (krytka a držák čidla jsou součástí dodávky)
- v provedení 2-MODUL, upevnění na DIN lištu

Technické parametry	SOU-2
Napájecí svorky:	A1 - A2
Napájecí napětí:	AC 230 V / 50 - 60 Hz
Příkon:	AC max. 14 VA / 2 W
Tolerance napájecího napětí:	-15 %; +10 %
Zálohování reálného času:	ano
Přechod na letní/zimní čas:	automaticky
Výstup	
Počet kontaktů:	1x přepínací (AgNi)
Jmenovitý proud:	8 A / AC1
Spínaný výkon:	2500 VA / AC1, 240 W / DC
Spínané napětí:	250 V AC1 / 24 V DC
Min. spínaný výkon DC:	500 mW
Mechanická životnost:	> 3x10 ⁷
Elektrická životnost (AC1):	> 0.7x10 ⁵
Časový obvod	
Rezerva reál. času při odpojení napětí:	až 3 roky
Přesnost chodu:	max. ±1 s za den při 23 °C
Min. interval sepnutí:	1 min
Doba uchování dat programů:	min. 10 let
Programový obvod	
Nastavitelná intenzita osvětlení:	1-50000 Lx
Počet paměťových míst:	100
Program:	denní, týdenní
Zobrazení údajů:	LCD displej, podsvětlený
Barva displeje:	oranžová
Další údaje	
Pracovní teplota:	-20... +55 °C
Skladovací teplota:	-30... +70 °C
Elektrická pevnost:	4 kV (napájení - výstup)
Pracovní poloha:	libovolná
Upevnění:	DIN lišta EN 60715
Krytí:	IP 20
Kategorie přepětí:	III.
Stupeň znečištění:	2
Průřez přípojovacích vodičů (mm²):	max. 1x 2.5, max. 2x 1.5 s dutinkou max. 1x 1.5
Rozměr:	90 x 35.6 x 64 mm, detailní rozměry viz. str.90-92
Hmotnost:	110 g
Hmotnost čidla:	20 g
Související normy:	ČSN EN 61812-1, ČSN EN 61010-1, ČSN EN 60255-6

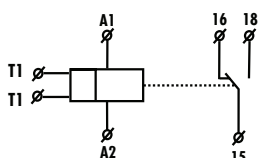
Příslušenství:

Externí čidlo s uzpůsobením pro montáž na zeď / do panelu

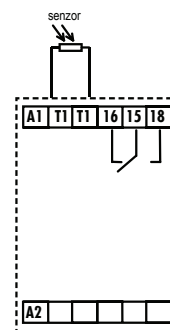


Odpor čidla při:	Hodnota:
1 Lx	843 KΩ
100 Lx	575 KΩ
10 000 Lx	81,86 Ω

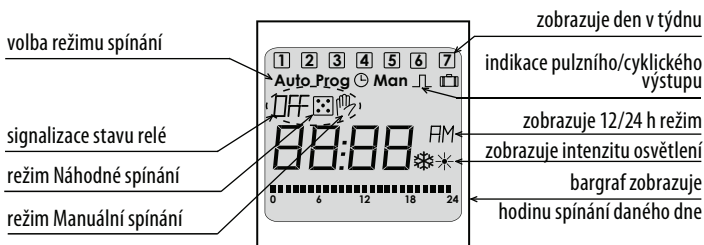
Symbol



Zapojení



Popis zobrazovacích prvků na displeji



Popis přístroje

