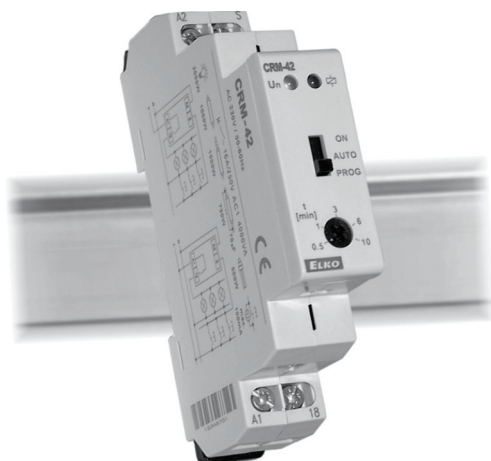


Programovatelný schodišťový automat se signalizací před vypnutím CRM-42

1M



- inteligentní schodišťový automat pro stejné použití jako CRM-4, ale s rozšířenou možností ovládání v režimu „PROG“ lze počtem stisků ovládacího tlačítka (tlačítek) zvolit dobu zpožděného vypnutí. Každý stisk násobí potenciometrem nastavený čas, tzn. pokud je nastaven čas 5min., tak 3 stisky tlačítka sepnou výstup na 15min. Během časování lze krátkými stisky čas dále prodloužit, dlouhým stiskem (delším jak 2s) lze výstup naopak předčasně vypnout (reset)
- výstupní kontakt relé 16A/AC1 s nárazovým proudem až 80A umožňuje spínání jak žárovek, tak i zářivek. Přesné údaje o zatížení dle typu osvětlení jsou uvedeny v tabulce na str. 97
- funkce (nastavují se posuvným přepínačem na panelu):
 - ON - výstup je trvale sepnutý, např. servisní režim
 - AUTO - časování dle nastavení potenciometru v rozsahu 30 s - 10 min
 - PROG - časování s možností prodloužení délky svitu počtem stisků tlačítka
- časování (v režimu AUTO a PROG) je možno předčasně ukončit dlouhým stiskem tlačítka (> 2 s)
- napájecí napětí: AC 230 V, třimenové svorky
- stav výstupu indikuje červená LED, která bliká nebo svítí v závislosti na stavu výstupu
- možnost připojení až 100 tlačítek vybavených doutnavkami (celkem 100 mA)
- 3-vodičové nebo 4-vodičové připojení (vstup S možno ovládat potenciálem A1 nebo A2)
- signalizace probluknutím před vypnutím výstupu 40 s a 30 s
- v provedení 1-MODUL, upevnění na DIN lištu

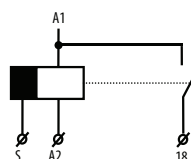
Technické parametry	CRM-42
Funkce:	zpožděný návrat reagující na sepnutí ovládacího kontaktu
Napájecí svorky:	A1 - A2
Napájecí napětí:	AC 230 V / 50 - 60 Hz
Příkon:	AC max. 12 VA / 1.8 W
Tolerance napájecího napětí:	-15 %; +10 %
Indikace napájení:	zelená LED
Časový rozsah:	0.5 - 10 min
Nastavení časů:	potenciometrem
Časová odchylka:	5 % - při mechanickém nastavení
Přesnost opakování:	5 % - stabilita nastavené hodnoty
Teplotní součinitel:	0.05 % / °C, vztázná hodnota = 20 °C
Výstup	
Počet kontaktů:	1x spínací (AgSnO ₂), spíná potenciál A1
Jmenovitý proud:	16 A / AC1
Spínaný výkon:	4000 VA / AC1, 384 W / DC
Špičkový proud:	30 A / <3 s
Spínané napětí:	250 V AC1 / 24 V DC
Min. spínaný výkon DC:	500 mW
Indikace výstupu:	červená LED
Mechanická životnost:	3x10 ⁷
Elektrická životnost (AC1):	0.7x10 ⁵
Ovládání	
Ovládací napětí:	AC 230 V
Příkon ovládacího vstupu:	AC 0.53 VA
Připojení doutnavek:	Ano, max. počet 100 mA (100 ks doutnavek po 1 mA)
Ovládací svorky:	A1-S nebo A2-S
Délka ovládacího impulsu:	min. 50 ms / max. neomezená
Doba obnovy:	max. 150 ms
Další údaje	
Pracovní teplota:	-20.. +55 °C
Skladovací teplota:	-30.. +70 °C
Pracovní poloha:	libovolná
Upevnění:	DIN lišta EN 60715
Krytí:	IP 40 z čelního panelu
Kategorie přepětí:	III.
Stupeň znečištění:	2
Průřez připojovacích vodičů (mm²):	max. 2x2.5, max. 1x4 s dutinkou max. 1x2.5, max. 2x1.5
Rozměr:	90x17.6x64 mm, detailní rozměry viz. str. 90-92
Hmotnost:	65 g
Související normy:	ČSN EN 60669-2-3, ČSN EN 61010-1

Funkce

REŽIM PROG (volba délky svitu se nastavuje počtem stisků tlačítka)

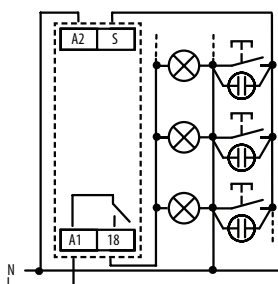


Symbol

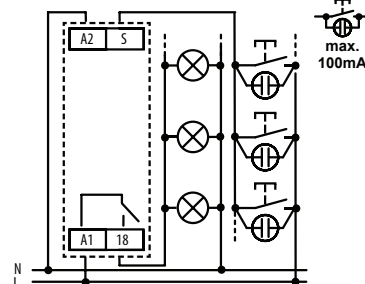


Zapojení

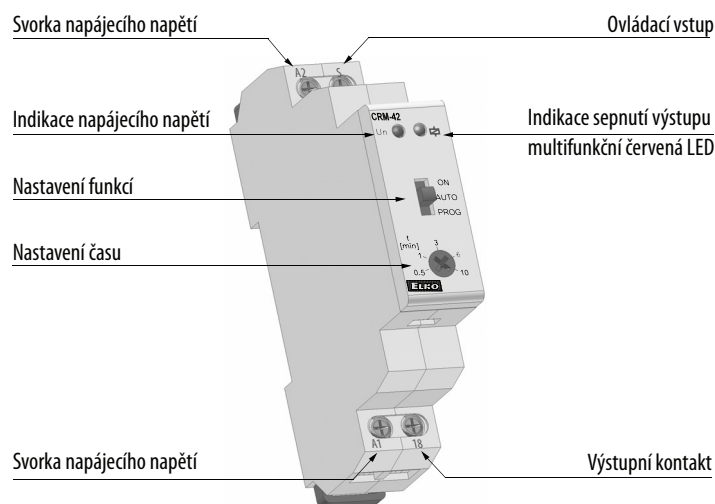
3-vodičové připojení



4-vodičové připojení



Popis přístroje



Funkce

